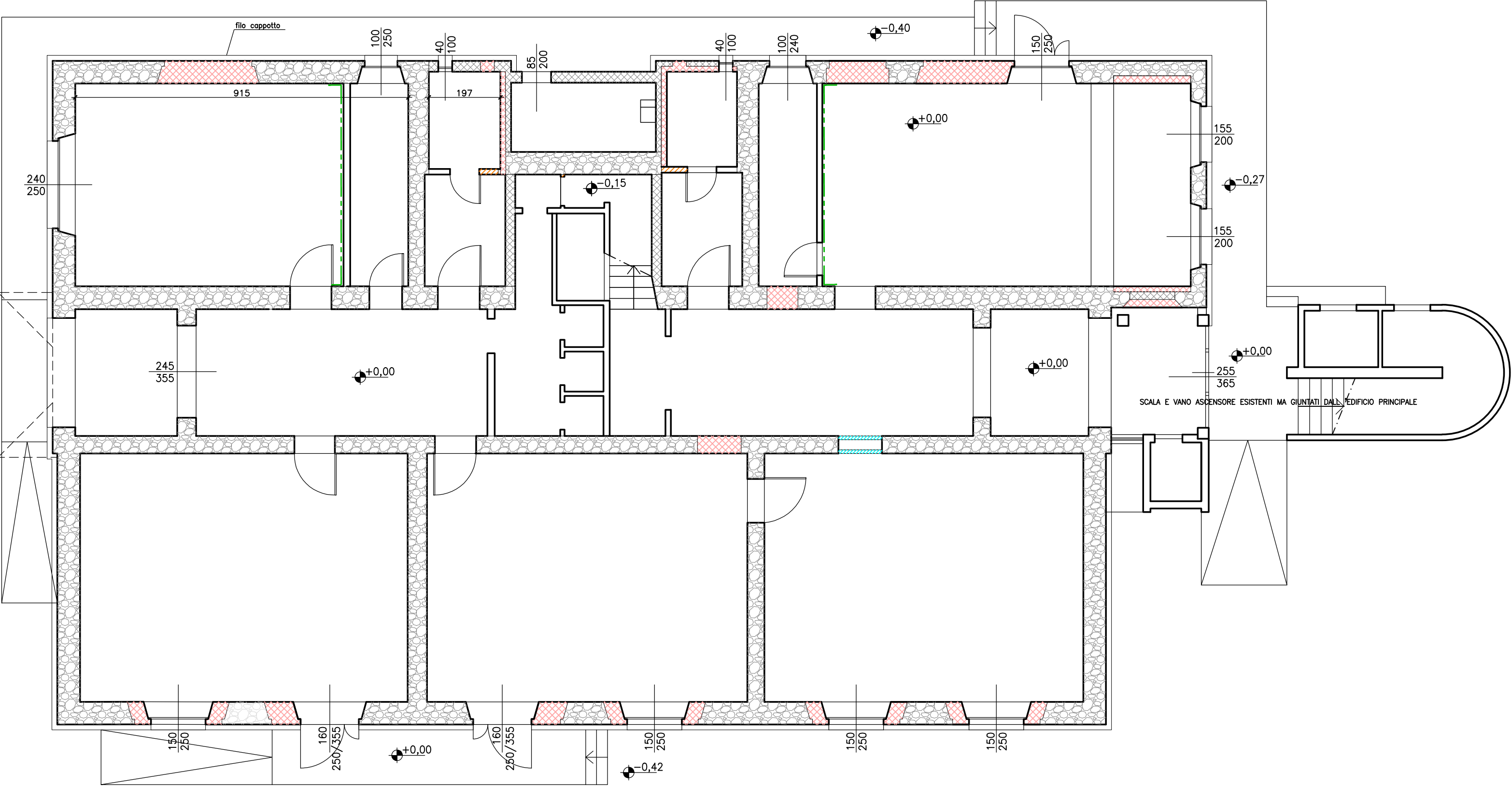
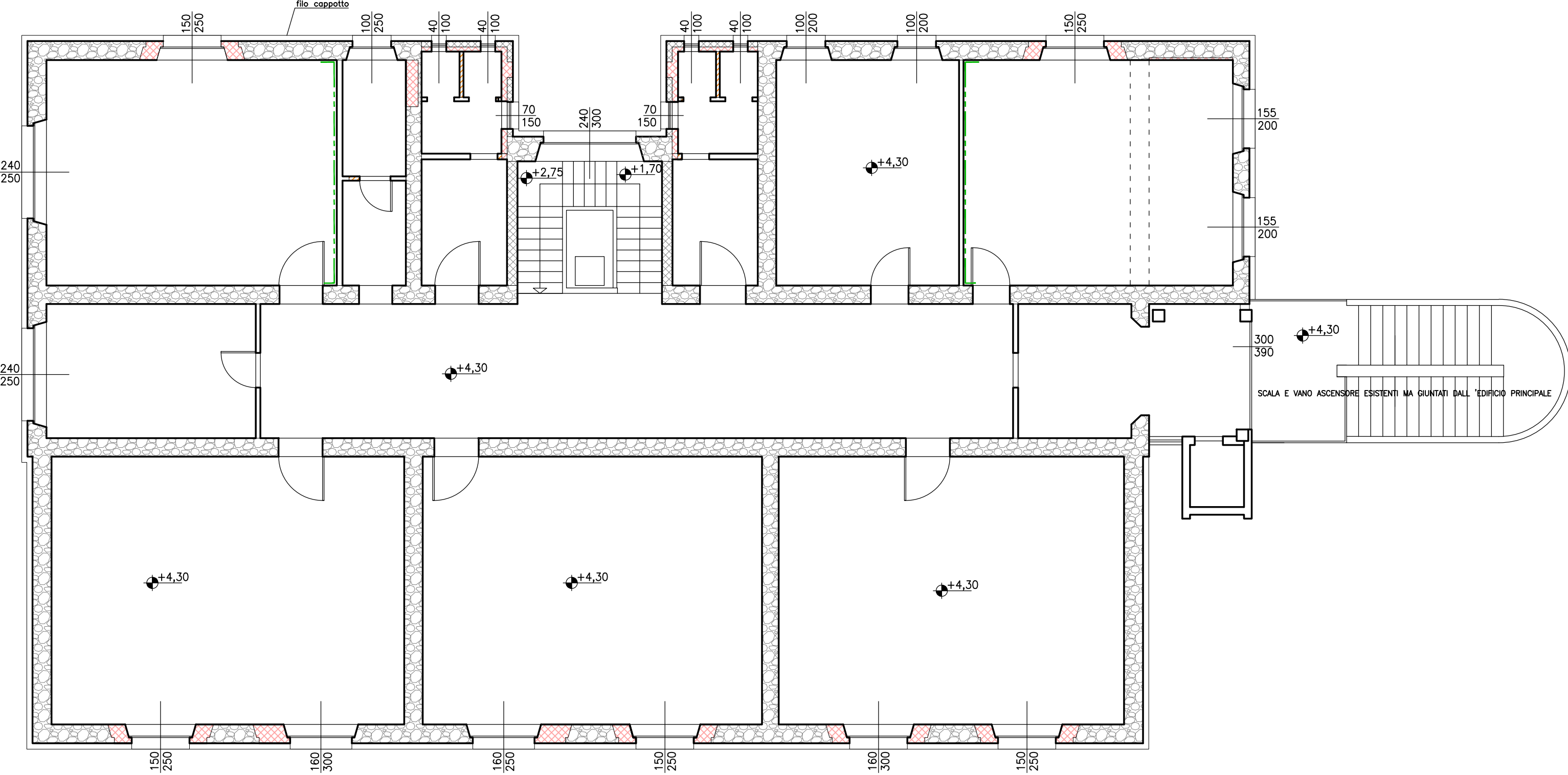


Pianta Piano Terra 1:100

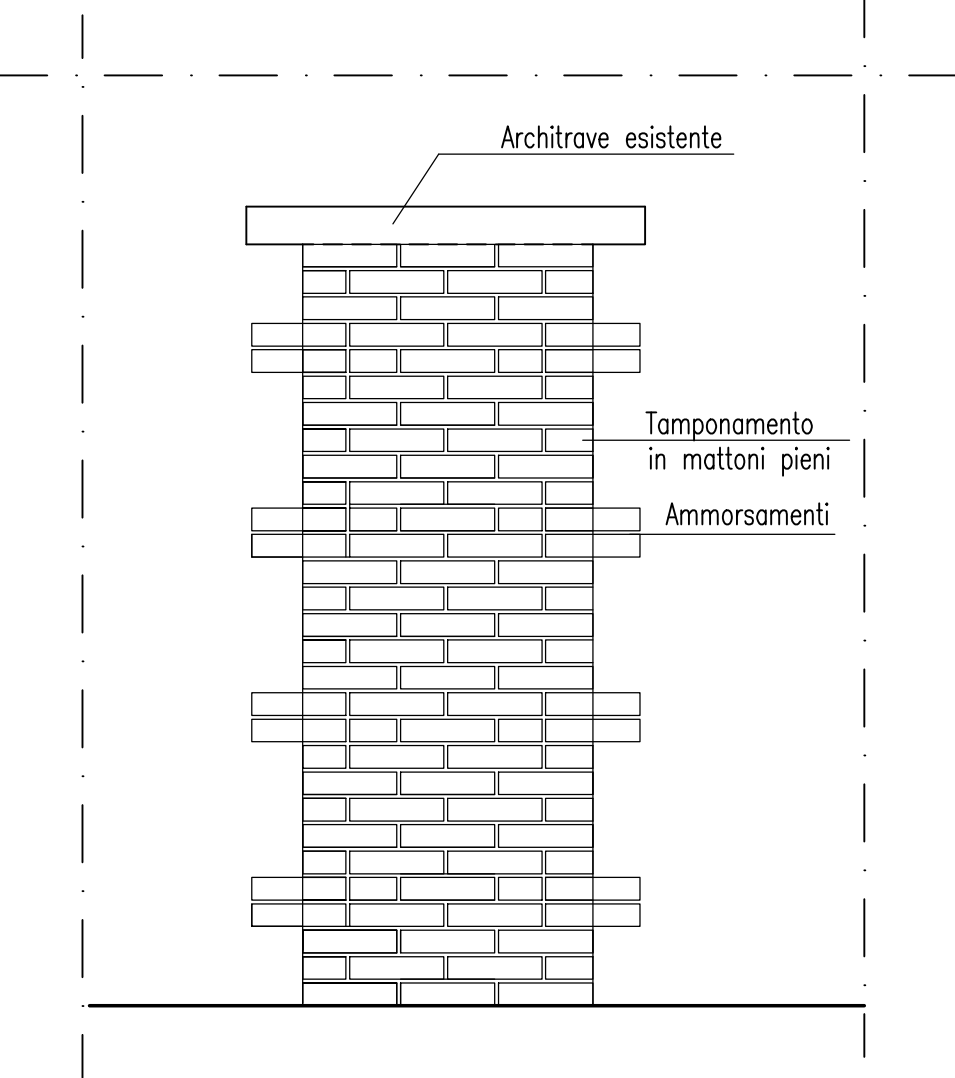


Pianta Piano Primo 1:100

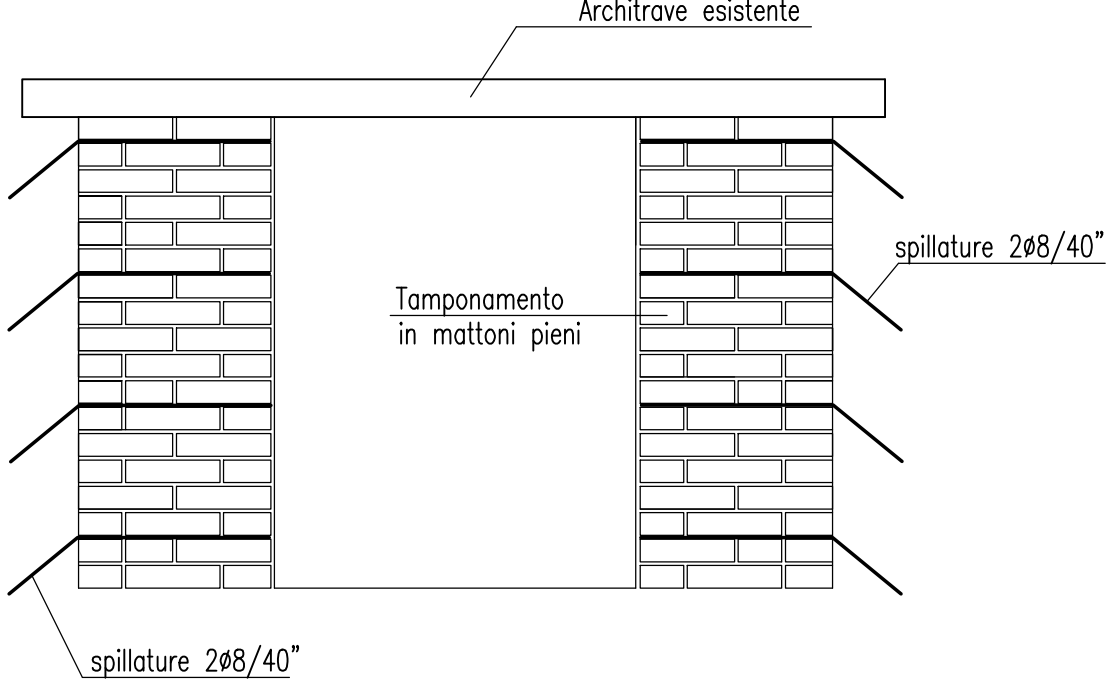


PARTICOLARI TIPO

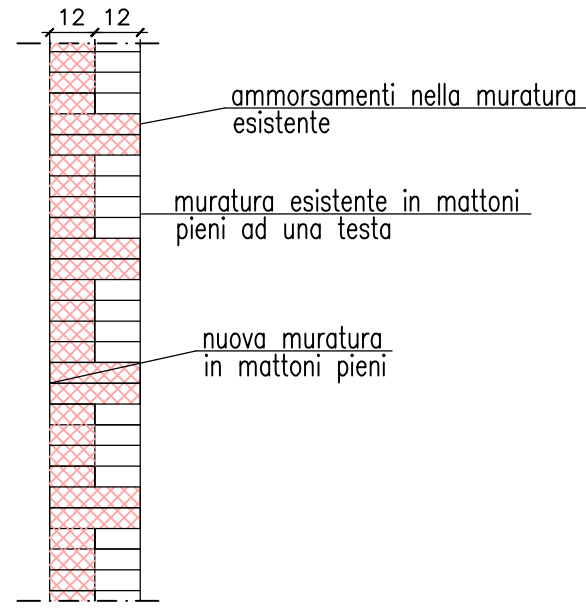
Tamponamento aperture non necessarie in mattoni pieni e/o blocchi sismici 1:20



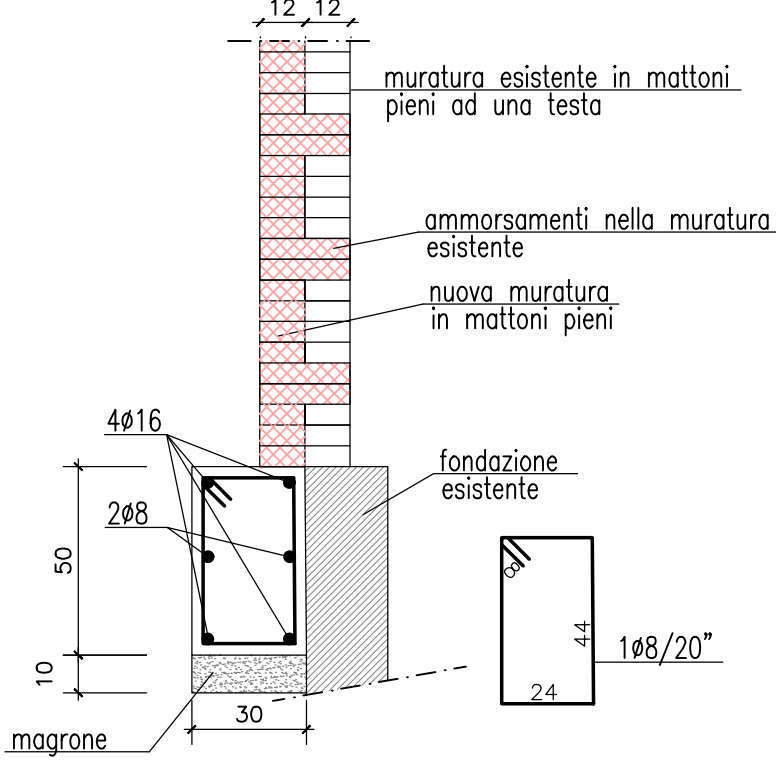
Rifacimento mazzette aperture in mattoni pieni 1:20



Raddoppio in mattoni pieni a piano primo 1:20



Raddoppio in mattoni pieni a piano terra con rifacimento nuova fondazione 1:20



LEGENDA

- Nuova muratura in mattoni pieni e/o blocchi sismici posati con malta cementizia
- Nuova muratura in mattoni forati posati con malta cementizia
- Muratura a conci sbozzati, con paramento di limitato spessore e sacco interno, intonacata ambo i lati
- Muratura esistente in mattoni pieni posati con malta cementizia
- Tamponamento in cartongesso REI 120
- Cordolo piatto 4ø16 lungo i muri esterni e 2ø16 lungo i muri interni
- Presidio sismico antiribaltamento per le partizioni secondarie costituito da armatura bidirezionale in fibra di vetro stesa su tutta la partizione



COMUNE DI SAN MARCELLO PITEGLIO
Provincia Pistoia



CONSOLIDAMENTO ED EFFICIENTAMENTO
ENERGETICO
DELL'EDIFICIO SEDE DELLA SCUOLA INFANZIA E
PRIMARIA ANNA FRANK DI MARESCA

Revisione 00	DISEGNI ESECUTIVI Pianta piano terra e primo Particolari costruttivi	Tavola S.10/1 Scala 1:100-1:20
Data: 31/05/2019		

Committente: COMUNE DI SAN MARCELLO PITEGLIO

Progettisti:
Ing. Claudio Pagnini Arch. Gianna Pagnini
Arch. Niccolò Lorenzo Arch. Chiara Trinci
Ing. Massimo Capperi

Responsabile del Procedimento: Ing. Cristiano Vannucchi

PROGETTO DEFINITIVO ESECUTIVO